



*Stella del Mobile*

**ITALIA**

*La tradizione è il primo segno distintivo della nostra produzione, punto di riferimento fondamentale per la ricerca di forme e per la nostra esperienza costruttiva.*

*Da più di trent'anni di esperienza nella lavorazione del legno, abbiamo saputo scoprire i segreti che questo meraviglioso materiale nasconde, ne abbiamo imparato la magia, il calore e il senso di eleganza che riesce a trasmettere.*

## Un mobile costruito a regola d'arte

Un mobile costruito a regola d'arte nasconde molteplici processi lavorativi, a volte molto complessi, e dietro ad ognuno di essi c'è sempre un uomo.

Selezionare i materiali, lavorare il legno massiccio in maniera tale da poter prevedere e correggere i suoi movimenti, determinare in fase di creazione le tecniche migliori da utilizzare, gli spessori, gli intarsi ecc. non è suiciente.

Costruire un bel mobile non è tutto. È la sua lucidatura che gli darà la vita, il calore sia alla vista si al tatto, che ne esalterà i colori e i riflessi delle venature del legno.

Essendo questa effettuata con metodi artigianali può essere soggetta ad alterazioni climatiche e differire leggermente dal campionario initure.

Le tinte utilizzate sono all'acqua e sono ecologiche e atossiche; le vernici di protezione contengono filtri "UV" per proteggere il mobile dai raggi solari i quali potrebbero alterare il colore del mobile; la lucidatura viene effettuata con vernice nitro lacca, contenente scaglie di gommalacca, la quale permette di donare al mobile la lucentezza e la trasparenza che lo caratterizza.

Su tutti i mobili viene stesa, come ultimo passaggio, una mano di cera d'api che permette alla vernice di mantenersi più morbida e al mobile di risultare più piacevole alla vista e al tatto.

Và ricordato che eventuali piccoli movimenti del legno, pannelli che si riducono, ante che si incurvano leggermente, non sono da considerarsi difetti ma il decorso naturale di un prodotto vivo come il legno, essendo caratteristiche del mobile in legno massello.

Va sottolineato inoltre che, il risultato delle diverse finiture dipende molto dal tipo di legno con cui è realizzato il mobile, possono quindi esserci delle differenze di tonalità se la stessa initura ad esempio la applico sul noce piuttosto che sul ciliegio o rovere.



## FINITURE

Le finiture “Stella del mobile” sono divise in 3 grandi categorie:

- 1 - finiture categoria ANTIQUARIATO “Q”
- 2 - finiture FOGLIA ORO e FOGLIA ARGENTO (a richiesta su preventivo)
- 3 - finiture categoria “ P”

## ANTICATURA

Per ogni categoria di finitura può essere scelto il grado di ANTICATURA:

- 1 - Anticatura STANDARD prevede: smussatura degli angoli, piccoli colpi, finti tarli, “biscetto”, “PATINATURA”.
- 2 - Anticatura ANTIQUARIATO prevede: la smussatura accentuata degli spigoli, piccoli colpi, graffiature, finti tarli, maggiore PATINATURA del poro, finta polvere a richiesta.
- 3 - NON ANTICATA

ATTENZIONE: l'invecchiamento è una cosa diversa dalla PATINATURA (la patinatura è la sfumatura scura che si vede nei bordi e nelle parti perimetrali).

## FINISHES

Stella del Mobile finishes are divide into 3 categories:

- 1 - ANTIQUARIATO FINISHES “Q”
- 2 - GOLD LEAF AND SILVER LEAF (QUOTE REQUEST)
- 3 - “P” FINISHES

## AGED EFFECT

For each finish you can choose different aged effect:

- 1 - The Standard one has a soft aged effect, with imitation of woodworm;
- 2 - The “Antiquariato” finish is more aged, with imitation of woodworm, scratches and dust effect on demand.
- 3 - NOT AGED

## ОТДЕЛКИ

Отделки фабрики “Stella del mobile” делятся на 3 категории:

- 1 - Отделки категории АНТИКВАРИАТ - “Q”
- 2 - Отделки СУСАЛЬНОЕ ЗОЛОТО и СЕРЕБРО – ( просчет по запросу)
- 3 – Отделки категории “ P”

Каждая категория имеет различный эффект старения:

- 1 - Эффект старения СТАНДАРТ - “S” предусматривает сколы на ребрах, червоточины, потертости и патинирование.
- 2 - Эффект старения АНТИКВАРИАТ - “Q” предусматривает сколы на ребрах, выбоины, червоточины, потертости, сильное патинирование и нанесения искусственной пыли по запросу.
- 3 – БЕЗ ЭФФЕКТА СТАРЕНИЯ

ВНИМАНИЕ: Эффект старения отличается от патинирования





FIN. 8  
ANTIQ.NATURALE



FIN. 9  
ANTIQ.NOCE



FIN. 10  
NERO



FIN. 11  
ROSSO



FIN. 12  
GRIGIO



FIN. 13  
SABBIA



FIN. 14  
BIANCO



FIN. 15  
AVIO



FIN. 16  
BLU



FIN. 31  
ROSA



FIN. 32  
VERDE



FIN. 39  
LILLA



FIN. 40  
AVORIO



FIN. 51 TORTORA  
PATINA NOCE



FIN. 53 TORTORA  
PATINA AVORIO



FIN. 54  
ACQUA



FIN. 55 GRIGIO  
PERLA



FIN. 56  
VANIGLIA



FIN. 57 ROSÈ



FIN. 58  
CAPPUCCINO



FIN. 59  
BLU OLTREMARE



FIN. 60  
VERDE CIELO



FIN. 61  
CILIEGIO MIELE



FIN. 62  
CILIEGIO SETA



FIN. 64  
MARRONE



FIN. 65  
CACAO



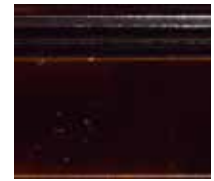
FIN. 52  
NOCCIOLA



FIN. 2/S  
MEDIA



FIN. 7/S  
NOCE



FIN. 3/S  
MOKA



FIN. 4/S  
AVORIO



FIN. 201  
AVANA CHIARO



FIN. 205  
GHIACCIO



FIN. 202  
MANDORLA



FIN. 206  
NEBBIA



FIN. 203  
ROSETTA



FIN. 207  
MUSCHIO



FIN. 204  
TULIPANO



FIN. 208  
MEDITERRANEO



FIN. 209  
BIANCO CALDO



FIN. 213  
ALBA



FIN. 210  
CAFFÈ



FIN. 214  
TESTA DI MORO



FIN. 2011  
CURRY



FIN. 212  
VIOLA



FIN. 215  
ARDESIA



FIN. 216  
DENIM



FIN. 217  
ZAFFERANO



FIN. 20  
FOGLIA ARGENTO



FIN. 21  
FOGLIA ORO

## Particolari colorati

Come abbiamo specificato prima è possibile personalizzare qualsiasi mobile con particolari colorati in 2 modi:

- 1 - come la foto del catalogo specificando l'articolo, il nome del fascicolo e la pagina (es. art. CO.67 finitura come foto, pag.48, catalogo Nuove Emozioni)
- 2 - in modo personalizzato: si deve fotocopiare il disegno del listino (oppure fare un disegno chiaro) colorando le parti che si vogliono laccare e specificando il colore.

## Colored details

As we have stated before, you can customize any furniture with colorful details in two ways:

- 1 - as the photo of the catalog by entering the article, the name of the catalogue and the page (ex. Art.CO.67 finish as photo, p.48, catalogue Nuove Emozioni)
- 2 - 2n custom mode: you must photocopy the design of the list (or do a light design) by coloring the parts you want to lacquer and specifying the color

## Комбинация Отделок

Как мы уже уточняли раньше, Вы можете персонализировать любой предмет мебели 2-умя способами:

- 1 - Как на фотографии в каталоге, указав название каталога и страницу (например: артикул CO.67 страница 48, каталог Nuove Emozioni )
- 2 - Индивидуальная комбинация деталей : копируете рисунок предмета с прайс листа (или рисуете от руки) указав все крашенные детали



FIN. R.01



FIN. R.02



FIN. R.03



FIN. R.04



FIN. R.05



FIN. R.06



FIN. R.07



FIN. R.08



FIN. R.09



FIN. R.10



FIN. R.11



FIN. R.12



FIN. R.14



FIN. R.15

Finiture Metalli



ORO LUCIDO



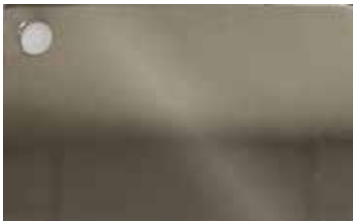
ORO SATINATO



ACCIAIO LUCIDO



ACCIAIO SATINATO



CROMO LUCIDO



NICHEL SATINATO

Marmi



BIANCO CARRARA



CREMA MARFIL



EMPERADOR DARK



NERO MARQUINA



VERDE GUATEMALA





*Stella del Mobile*

ITALIA

Tessuti e pelli / Fabrics and leathers / Ткани и кожа



FROZEN  
CH2928/076  
CAT.B



LONGI  
9-2259-072  
CAT.B



LAVAREDO  
Z119 col.007  
CAT.A



MISTRAL  
G139 col.902  
CAT.B



DOPPIO  
CA1331/075  
CAT.A



FROZEN SECRETS  
CH2926/070  
CAT.A



JAMES VOL.2  
1-6366-071  
CAT.B



PROSPECT PARK  
9-7748-070  
CAT.A



PALAZZO VELVET  
CA1175/070  
CAT.A



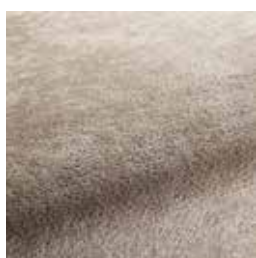
GRIGNETTA  
Z116 col.025  
CAT.A



OBEY  
CA1369/020  
CAT.C



ANTELAO  
Z104 col.025  
CAT.A



DORIAN  
1-1310-072  
CAT.B



TEVERONE  
Z132 col.057  
CAT.A



MONTREAL  
9-7783-071  
CAT.A



CORD  
1-3126-075  
CAT.C



LONGI  
9-2259-074  
CAT.B



GRIGNETTA  
Z116 col.007  
CAT.A



BILBAO  
9-7782-071  
CAT.C



DOPPIO  
CA1331/021  
CAT.A



SWEET KISS  
CH2918/069  
CAT.B



SWEET LOVIN  
CH2919/163  
CAT.B



LAUNCESTON  
9-2262-080  
CAT.B



CORD  
1-3126-060  
CAT.C



PASTEL POETRY  
CH2890/060  
CAT.A



SCILIAR  
Z128 col.035  
CAT.A



MAGENTA  
G142 col.17  
CAT.C



CAMPBELL  
9-2263-080  
CAT.B



DYKER HEIGHTS  
1-3124-061  
CAT.B



CADMAN PLAZA  
9-7745-060  
CAT.C



STATEN ISLAND  
9-2266-060  
CAT.A



BO  
CH2885/067  
CAT.A



FROZEN SECRETS  
CH2926/061  
CAT.A



ANTELAO  
Z104 col.057  
CAT.A



PROSPECT PARK  
9-7748-060  
CAT.A



PASTEL POETRY  
CH2890/023  
CAT.A



FROZEN SECRETS  
CH2926/030  
CAT.A



KING  
CH2882/030  
CAT.B

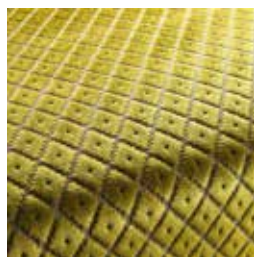


LONGI  
9-2259-040  
CAT.B



KING HENRY  
CH2884/030  
CAT.B





KINGSLEY  
CH2880/030  
CAT.B



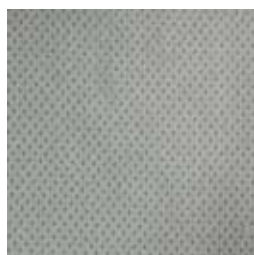
GRIGNETTA  
Z116 col.068  
CAT.A



PALAZZO VELVET  
CA1175/030  
CAT.A



DOPPIO  
CA1331/037  
CAT.A



GRIGNETTA  
Z116 col.008  
CAT.A



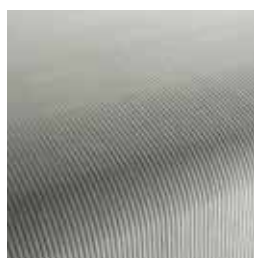
HARRYS  
72796 col.9710  
CAT.C



MONTREAL  
9-7783-030  
CAT.A



DOPPIO  
CA1331/080  
CAT.A



CORD  
1-3126-030  
CAT.C



ANTELAO  
Z104 col.031  
CAT.A



FROZEN SECRETS  
CH2926/080  
CAT.A



FROZEN  
CH2928/083  
CAT.B



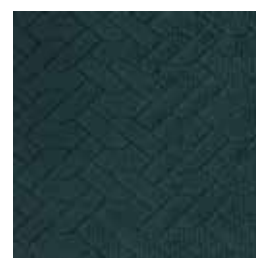
VELLUTO DI COTONE  
CA1410/180  
CAT.B



KING HENRY  
CH2884/080  
CAT.B



LISBON  
9-2325-030  
CAT.A



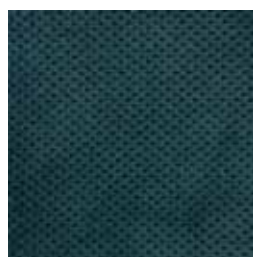
SWEET KISS  
CH2918/181  
CAT.B



ANTELAO  
Z104 col.006  
CAT.A



MAGENTA  
G142 col.11  
CAT.C



GRIGNETTA  
Z116 col.066  
CAT.A

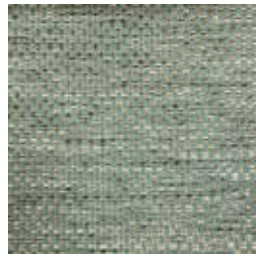


NOTTING HILL  
9-2282-080  
CAT.C

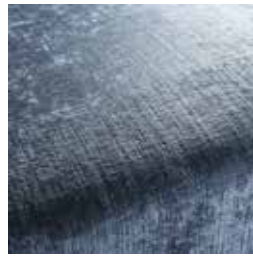




DOPPIO  
CA1331/082  
CAT.A



HAIKU  
72797 col.9620  
CAT.C



PASTEL POETRY  
CH2890/051  
CAT.A



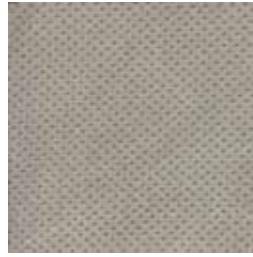
KING HENRY  
CH2884/050  
CAT.B



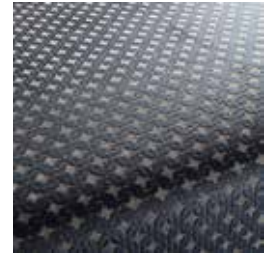
GRIGNETTA  
Z116 col.095  
CAT.A



PALAZZO VELVET  
CA1175/051  
CAT.A



GRIGNETTA  
Z116 col.031  
CAT.A



OBEY  
CA1369/050  
CAT.C



VELLUTO DI COTONE  
CA1410/054  
CAT.B



RHETT  
1-6706-051  
CAT.A



MONTREAL  
9-7783-050  
CAT.A



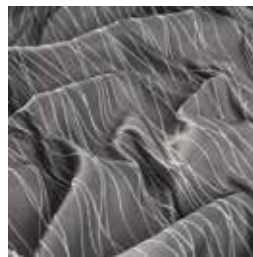
PASTEL POETRY  
CH2890/050  
CAT.A



LISBON  
9-2325-091  
CAT.A



FROZEN  
CH2928/096  
CAT.B



COPENHAGEN  
9-7785-091  
CAT.C



MISTRAL  
G139 col.806  
CAT.B



SWEET KISS  
CH2918/096  
CAT.B



SWEET LOVIN  
CH2919/096  
CAT.B

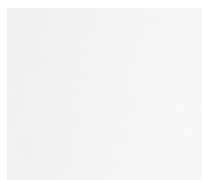


BILBAO  
9-7782-091  
CAT.C



MONTREAL  
9-7783-091  
CAT.A

Pelli Sirio categoria L



BIANCO  
4617



CREMA  
4658



BEIGE  
4633



CHIARO  
4699



TORTORA  
4634



BLU  
4668



VERDE  
4664



TESTA DI MORO  
4678



NERO  
4601

Pelli Old Fascion categoria E



BIANCO  
010



GHIACCIO  
015



CREMA  
020



VERDE  
075



BORDÒ  
040



CILIEGIO  
030



CASTAGNO  
060



MORO  
080



NERO  
0100

Ecopelli Icarus



BIANCO  
01



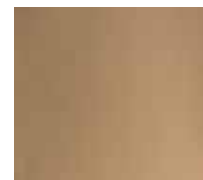
AVORIO  
11



CREMA  
31



BEIGE  
06



SABBIA  
16



GRIGIO  
07



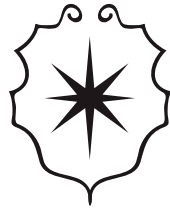
BORDÒ  
53



MORO  
12



NERO  
02



*Stella del Mobile*

ITALIA